



 Kulturzentrum Klosterkirche



Stiftung
Kulturzentrum
Klosterkirche



Stiftung Kulturzentrum Klosterkirche

Das Kulturzentrum Klosterkirche

Kloster, Textilfabrik, Kulturstätte: In ihrem „dritten Leben“ wurde die Klosterkirche zur Musik-, Kabarett-, Kleinkunsthöhle und Begegnungsstätte erweckt. Ein Glücksfall, nicht nur für die Lenneper.

Seit der Einweihung 1987 hat sich die Klosterkirche als Veranstaltungsstätte unter Leitung des Vereins Kulturzentrum Klosterkirche zu einer der bedeutendsten Kleinkunsthöhlen im Bergischen Land entwickelt. Sowohl die aktuellen Größen des Kabarett- als auch Musiker jeglicher Stilrichtung sind gerne und regelmäßig zu Gast, Vorträge, Ausstellungen und Bürgerveranstaltungen runden das Angebot ab. Immer wieder wird dabei auch (noch) unbekanntem Künstlern ein Forum geboten.

Die Stiftungsziele

Zweck der Stiftung ist die Förderung von Kunst und Kultur, insbesondere die finanzielle Förderung des Kulturprogramms in der Klosterkirche Remscheid-Lennep. Die Stiftung Kulturzentrum Klosterkirche hat sich zur Aufgabe gemacht, die Finanzierung des vielfältigen kulturellen Angebots vor Ort zu sichern und auszubauen, durch:

- Programme für Freunde klassischer wie zeitgenössischer Musik,
- Erweiterung des Kabarett- und des Kleinkunstangebotes,
- spezielle Veranstaltungen für Senioren,
- Veranstaltungen für Kinder und Jugendliche,
- Kulturbeiträge im Rahmen lokaler Feste und Veranstaltungsreihen.

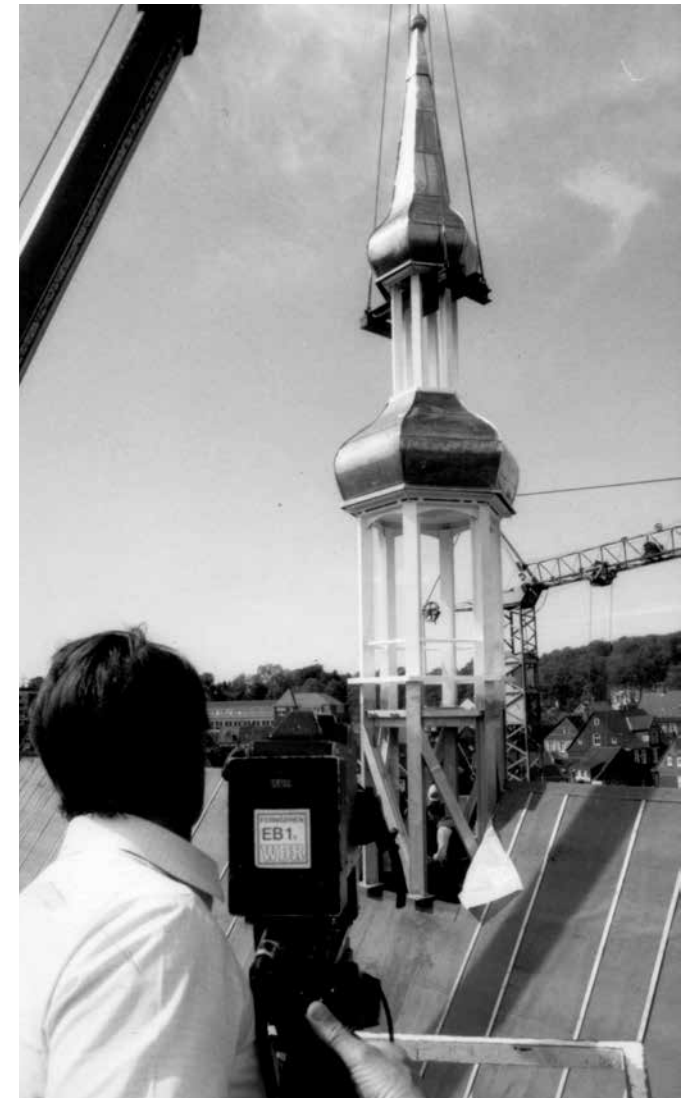
Mit Ihrer Unterstützung können diese Vorhaben realisiert werden!

Geschichte der Klosterkirche

Die Klosterkirche in Remscheid-Lennep hat eine wechselvolle Geschichte: Erbaut von 1677 bis 1696 als Sakralbau des Minoritenklosters, später Pfarrkirche der katholischen Gemeinde, ging das Gotteshaus 1887 nach jahrelangem Leerstand und zwischenzeitlicher Nutzung als Schlosserei in den Besitz des expandierenden Textilunternehmens Carl Mühlingshaus über.

Nach und nach entstand auf dem Gelände des ehemaligen Klosterhofs eine weitverzweigte Fabrikationsanlage für Trikotagen: In die Klosterkirche wurden fünf übereinander liegende Produktionsebenen eingezogen, auf denen Walk- und Webmaschinen ihren Dienst taten. Nach Jahren des wirtschaftlichen Erfolgs ging im Laufe des 20. Jahrhunderts die Produktion der Fabrik immer mehr zurück, bis sie 1975 endgültig zum Erliegen kam. Die Klosterkirche stand erneut leer und drohte völlig zu verfallen.

Angesichts des drohenden Abrisses schlossen sich im Jahr 1983 engagierte Bürger in einem Verein Klosterkirche zusammen, um eines der städtebaulich und kulturhistorisch bedeutendsten Gebäude Lenneps zu erhalten. Bereits 1985 konnte mit dem Wiederaufbau der Kirche und des angegliederten Klosterhofs begonnen werden, am 5. September 1987 erfolgte schließlich die feierliche Einweihung der historischen Stätte als Kultur- und Bürgerzentrum von hohem Rang für die Stadt Remscheid und die ganze Region.





Bei uns ist Kultur Programm



Vereinsvorstand Kulturzentrum Klosterkirche e. V. und Management
v.l.n.r. Torsten Kohl, Tina Moritz-Greif, Wolfgang Moritz, Johannes Kessler,
Dr. Christian Henkelmann, Alfons Ackermann, Hans-Heinz Schumacher,
Gabriele Hötte, Friedrich W. Figge, Anna Winkels



Bei uns ist Kultur Programm: Dieser Leitspruch begleitet das Kulturzentrum Klosterkirche seit vielen Jahren. In den zurückliegenden drei Jahrzehnten Vereinsgeschichte hat ein engagierter Vorstand die Entwicklung des Vereins maßgeblich beeinflusst. Das professionelle Management setzt die Stärken der Kulturstätte immer wieder neu in Szene, unterstützt durch das ehrenamtliche Engagement aktiver Mitglieder aus dem Kulturkreis.

So können Sie helfen

Bei einer **Zustiftung** zur Stiftung Kulturzentrum Klosterkirche wird Ihre Zuwendung dem Stiftungskapital zugefügt und sicher angelegt. Die Erträge daraus fließen jährlich und somit dauerhaft in die Arbeit des Kulturzentrums. Somit bedeutet eine einmalige Zustiftung zum Stiftungskapital eine fortlaufende Unterstützung.

Im Gegensatz zur Zustiftung kann Ihre **Spende** an die Stiftung sofort eingesetzt werden und ermöglicht die Durchführung von aktuellen Projekten. Das Ergebnis Ihrer Spende können Sie also zeitnah selbst genießen.

Mit Ihrer Zuwendung stimmen Sie dem Stiftungsgedanken der Stiftung Kulturzentrum Klosterkirche zu: „Die Stiftung gilt der Förderung der Kunst und Kultur, verwirklicht durch Konzerte, Theateraufführungen und Ausstellungen. Sie fördert somit die vom Kulturzentrum Klosterkirche e. V. verfolgten Zwecke.“

Steuern

Von Ihrer Zuwendung zur Stiftung Kulturzentrum Klosterkirche profitieren alle Bürger Remscheids und der Umgebung, denen wir mit Ihrer Hilfe ein breitgefächertes Kulturprogramm vor Ort bieten können. Von Ihrer Zuwendung profitieren aber auch Sie durch Minderung Ihrer Steuerlast. Sowohl Ihre Spende als auch Ihre Zustiftung können im Rahmen Ihrer Steuererklärung unter Berücksichtigung der geltenden Vorschriften steuermindernd geltend gemacht werden. Hierzu übersenden wir Ihnen eine Zuwendungsbescheinigung. Weitere Informationen erhalten Sie bei jedem Steuerberater oder dem Finanzamt.

Gutes zu tun, zahlt sich also auch finanziell für Sie aus. Auch regelmäßige Zuwendungen in Form eines Dauerauftrags sind möglich.

Bei Spenden oder Zustiftungen ab 2.500 Euro nennen wir gern Ihren Namen oder den Ihres Unternehmens auf der Stiftungstafel im Foyer der Klosterkirche, wenn Sie dies wünschen.



Bankverbindung

Stiftung Kulturzentrum Klosterkirche
IBAN DE20 3405 0000 0000 1112 11
Konto-Nr. 1112 11, BLZ 3405 0000
Stichwort: Spende Stiftung Kulturzentrum Klosterkirche

Bei Fragen steht Ihnen der Vorstand des Kulturzentrum Klosterkirche e. V. zur Verfügung.

Kulturzentrum Klosterkirche e. V.
Klostergasse 8 42897 Remscheid
info@klosterkirche-lennep.de

Sollten Sie die Stiftung Kulturzentrum Klosterkirche in Ihrem Testament bedenken wollen, ist eine juristisch klare Formulierung notwendig. Wir empfehlen Ihnen eine Beratung bei einem Rechtsanwalt oder Notar.



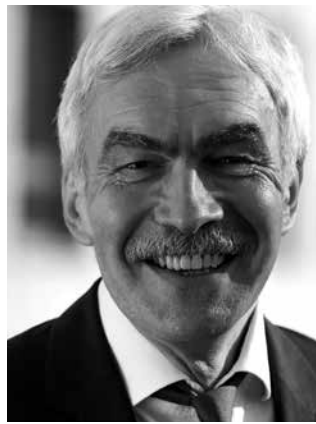
Stiftungsrat der Stiftung Kulturzentrum Klosterkirche

Der Stiftungsrat ist das Gremium, das den Verein Kulturzentrum Klosterkirche e. V. berät und Empfehlungen für die Verwendung der Stiftungsmittel im Rahmen des Stiftungszwecks ausspricht. Die Mitglieder des Stiftungsrates üben ihre Tätigkeit ehrenamtlich aus. Dem Stiftungsrat gehören Persönlichkeiten aus der Region an, die der Kultur und der Klosterkirche eng verbunden sind.



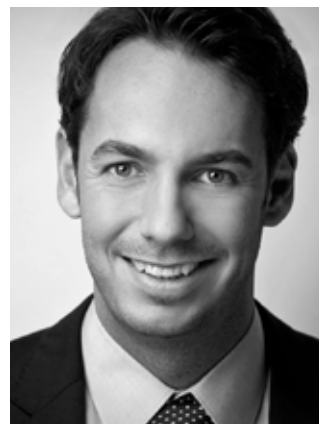
Frank Dehnke

K Kultur „pur“
L lockere Atmosphäre
O ohnegleichen
S spannendes Programm
T tolle Veranstaltungen
E einen Besuch wert
R Remscheids gute Stube
K Konzerte vom Feinsten
I innovativ
R richtig gut
C coole Location
H hat immer super Künstler
am Start
E eben....
... „Gut für Remscheid“.



Frithjof Grande

Die Klosterkirche hat sich als Fixpunkt für unsere bergische Region etabliert. Das stets interessante und ausgewogene Programm in dieser besonderen Atmosphäre hat einen außergewöhnlichen Stellenwert. Für mich ist die Klosterkirche ein unverzichtbarer Kulturfaktor geworden.



Gero Hübenthal

„Kultur ist nichts Sichtbares, sondern das unsichtbare Band, das die Dinge zusammenhält.“ (Joseph Joubert)
Kultur muss folglich gelebt und gefördert werden. Ich freue mich daher besonders über die dazu gegründete Stiftung der Klosterkirche in meiner Heimatstadt Remscheid und unterstütze diese Initiative gerne.



Horst Kläuser

Dicke Mauern, dicke Bretter, dicke Freunde. Die Klosterkirche ist ein (ehr)würdiges Gehäuse für jede Art von Kultur, die Menschen zusammenbringt, denen Geist, Kunst, Genuss und die Liebe zu den anregenden Dingen des Lebens wichtig sind, wie die Luft zum Atmen.



Erich Lepperhoff

Die Gründung des Vereins Klosterkirche vor 30 Jahren und die Restaurierung des Gebäudes sind für mich mit dem Namen Hermann Hardt eng verbunden. Die Gründung der Stiftung Kulturzentrum Klosterkirche im Jahr 2014 wird für die Zukunft dazu beitragen, das Objekt als Begegnungszentrum und Kulturstätte zu erhalten.



Prof. Dr. Herbert Löllgen

Lennepe ohne Klosterkirche? Undenkbar. Die Klosterkirche ist ein kultureller Leuchtturm im Bergischen Land (und ein kulinarischer).



Burkhard Mast-Weisz

Die Klosterkirche mit ihrem vielfältigen Programm ist ein Kleinod unserer Stadt. Ich bin gerne dort; bei Diskussionen, Konzerten oder anderen Veranstaltungen. Sie ist die gute Stube von Lennepe. Ich unterstütze daher sehr gerne die Gründung einer Stiftung, um die Arbeit nachhaltig zu fördern.



Dr. Markus Zahn

Das Kulturzentrum Klosterkirche ist ein großartiges Beispiel dafür, wie wichtig und unverzichtbar das Engagement Einzelner für unser Gemeinwohl und die Lebensqualität von uns allen ist. Ohne diesen Einsatz gäbe es heute weder das historische Gebäudeensemble der Klosterkirche, noch das weit über die Grenzen der Stadt hinaus bekannte Kulturprogramm. Beides zu erhalten und zu unterhalten muss uns allen ein Anliegen sein. Der nachhaltigen Verwirklichung dieses Anliegens dient die neu gegründete Stiftung. Zum Aufbau ihres Vermögens kann und sollte jeder von uns seinen Beitrag leisten.



Stiftung Kulturzentrum Klosterkirche

Kulturzentrum Klosterkirche e. V.

Klostergasse 8

42897 Remscheid-Lennep

Tel.: 02191/997090

Fax: 02191/997092

info@klosterkirche-lennep.de

www.klosterkirche-lennep.de